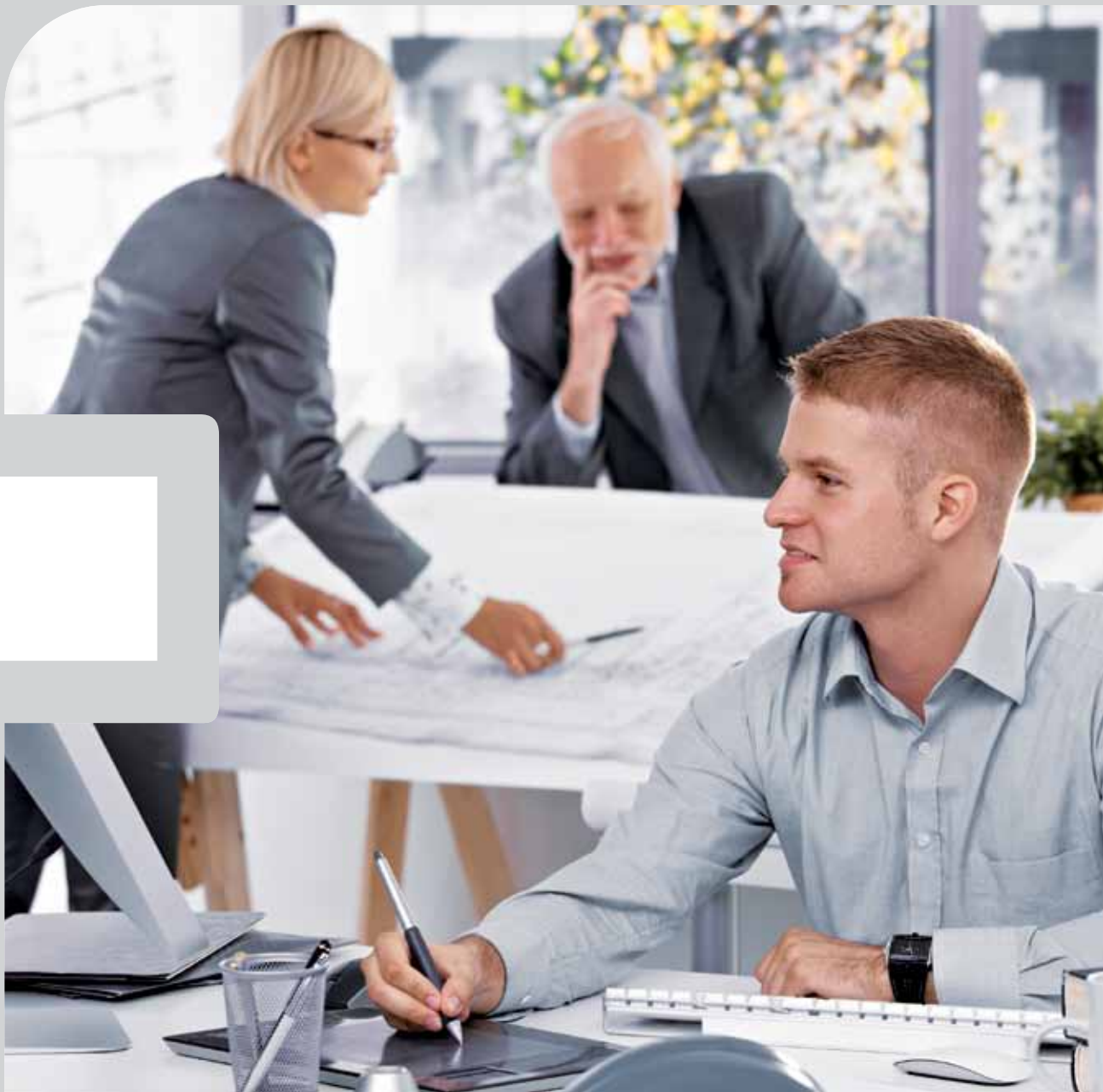


KOMPETENZ in Blech und Draht
von der Projektberatung bis zum Kundenservice



WER wir sind ...

Kögel plant, projiziert und fertigt auf 10.000 Quadratmetern und mit ca. 100 Mitarbeitern komplette Baugruppen aus Blech und Draht. Unsere Spezialisten entwickeln **seit über 60 Jahren** innovative und technisch anspruchsvolle Lösungen, die echten Mehrwert bieten. Durch vielfältiges Know-how und langjährige Erfahrung sind wir in der Lage, die individuellen Anforderungen aus den verschiedensten Industriebereichen zu erfüllen.

Präzision, Effizienz und Wirtschaftlichkeit sind hierbei die wichtigsten Faktoren unserer täglichen Arbeit.



Die richtige Mischung macht's: Langjährige Mitarbeiter mit großer Erfahrung und immer wieder frische Impulse aus Produkt- und Marktsicht der jüngeren Generation sind und waren das Erfolgsgeheimnis des Unternehmens. Ganz nach der Maxime des Seniorchefs, dass nur stetige Veränderung ein Unternehmen langfristig nach vorne bringt.

... und **WAS** uns auszeichnet.



Technisches Know-how

Als Spezialist auf dem Gebiet innovativer Metallbearbeitung unterstützen wir Sie kompetent von der Planung bis zur Realisierung Ihres Projekts in der Serie. Dabei setzen wir erfolgreich auf die Kombination neuer Ideen und einem Stamm erfahrener Mitarbeiter, die schon heute für Kunden aus den verschiedensten Industriebereichen in ganz Europa Lösungen entwickeln und umsetzen.

Hohe Produktqualität

Ein entscheidender Baustein unseres Erfolgs ist ein lückenloses Qualitätsmanagement. In allen Bereichen unseres Unternehmens legen wir daher größten Wert auf die Einhaltung von Standards nach DIN ISO 9001. Dies umfasst den gesamten Fertigungsprozess, von der Anlieferung der Halbzeuge bis zur Auslieferung des fertigen Produkts. So haben Sie die Sicherheit, von uns immer nur beste Qualität zu erhalten.

Lösungskompetenz

Was 1948 mit der handwerklichen Fertigung von Kartoffelkörben aus Draht begann und sich heute z.B. in unseren innovativen Medizintechnik-Produkten zeigt, ist immer noch unsere Stärke. Der zukunftsweisende Umgang mit dem Werkstoff Metall und ein Gespür für die Entwicklungen und Notwendigkeiten des Marktes. Diese Kompetenzen sind auch das Herzstück unserer gesamten Leistungspalette von der Entwicklungsberatung, über die Produktion bis zum Kundenservice. Alles mit dem Ziel Lösungen zu entwickeln, die genau zu Ihren Bedürfnissen passen.

Flexibilität

Wir können sowohl individuelle Projekte effizient realisieren als auch Standardlösungen in großen Stückzahlen anbieten. Unsere gesamte Organisation und Produktion ist auf größtmögliche Flexibilität ausgerichtet. Die Herausforderung ist dabei, trotz enger Termine und hohem Preisdruck zuverlässig beste Qualität zu liefern.



Wir können **BLECH** und **DRAHT**,

Auf dem Markt befinden sich zahlreiche Anbieter, die sich entweder auf den Bereich der Blechbearbeitung oder auf die Verarbeitung von Draht spezialisiert haben. Im Laufe unserer langjährigen Unternehmensgeschichte haben wir uns vor allem mit der intelligenten Kombination von beiden Werkstoffen und entsprechenden Technologien einen Namen gemacht. Nicht nur in der Medizintechnik und in der industriellen Bauteilreinigung erlaubt diese Verbindung vielfach Lösungen, die anders nicht zu realisieren wären.

und die intelligente Kombination von beidem.



Komplettlösungen aus einer Hand

Neben den vielen Vorteilen, die eine Kombination von Blech und Draht bietet, gibt es ein weiteres Argument, das für unseren Ansatz spricht. Sie erhalten Ihre Lösung komplett aus einer Hand und sparen sich damit zeitintensive Abstimmungsprozesse, die unterschiedliche Lieferanten mit sich bringen. Gerne bieten wir Ihnen zudem auch an, zugehörige Aufgabenfelder, wie z.B. Montage- oder Konfektionierungsleistungen, für Sie abzuwickeln und Sie damit weiter zu entlasten.



Vorteile hoch zwei

Funktional wie technisch bietet gerade eine intelligente Blech-Draht-Kombination häufig große Vorteile. Dabei sind die optimale Reinigungs- und Trocknungsfreundlichkeit, die geringe Abschirmung z.B. für den Lebensmittel- oder Medizinbereich sowie größtmögliche Genauigkeit nur einige positive Facetten.



Lassen Sie sich überzeugen

Unsere Ingenieure und Techniker verfügen über langjährige Erfahrungen in der Entwicklung und Planung von Blech-Draht-Anwendungen. Nutzen Sie dieses Know-how und entwickeln Sie gemeinsam mit uns Ihr ganz persönliches Produkt. So entstehen im Team Lösungen, an die Sie vielleicht heute noch gar nicht denken – fragen Sie uns und lassen Sie sich überzeugen.



HIGH-TECH Blechverarbeitung ...

... eröffnet völlig neue Möglichkeiten.

Die Anforderungen, die unsere Kunden an moderne Blechprodukte stellen, werden immer höher. Daher setzen wir neben unseren bewährten Produktionseinrichtungen auf ein neues, vollintegriertes und sehr flexibles Biege- und Umformzentrum. Mit diesem können wir präzisionsgebogene Teile auch in kleinen Stückzahlen effizient und beliebig reproduzierbar herstellen. Diese Kombination aus individuellen Kundenlösungen und standardisierten Serienprodukten ist es, was uns auszeichnet.

Sie können bei uns auf alle Leistungen und Technologien zurückgreifen, die für moderne Blechprodukte nötig sind. So entwickeln wir nach Ihren Vorgaben Lösungen oder übernehmen die Planung und Produktion auf Basis Ihrer Entwürfe oder CAD-Daten. Zudem arbeiten wir auf Wunsch auch mit erfahrenen Industriedesignern zusammen, wenn es darum geht, Ihren Ideen die richtige Form zu geben.

Dabei setzen wir auf einen optimal abgestimmten, zuverlässigen Produktionsprozess mit modernsten Anlagen und Technologien.



Rationelle Komplettbearbeitung einfacher bis komplexer Biegeteile

Unser neues Biegeprozessfolge-Konzept besteht aus einer Kombination der Technologien Schwenk- und Gesenkbiegen. Weiteres Highlight unserer neuesten Fertigungsanlage ist das kameragestützte Video-Kontrollsystem mit Echtzeitkontrolle und Korrektur des Biegezyklus, so dass wir vom Einzelstück bis zur Serienfertigung auf gleichbleibend hohem Qualitätsniveau fertigen können.

Diese neue Technologie ermöglicht es uns, auch sehr komplexe Biegekonturen zu realisieren, um Teile auch ohne aufwändiges Verschweißen einsetzen zu können.

Unsere Leistungsbereiche

Wir bieten unseren Kunden die gesamte Prozesskette aus einer Hand –
Das ist Dienstleistung made by Kögel.

Beratung >



Kompetentes Team aus Spezialisten

Entwicklung >



3D-CAD-System sowie State of the Art Industriedesign

Lasern >



Schneid- und Schweiß-3D-Laserzentrum

Stanzen >



Stanzzentrum

Biegen >



Biegezentrum in Kombination mit hochpräzisen 3-Punkt-Biegepressen

Immer wenn es um **DRAHT** geht...

... sind wir der richtige Partner.

Unsere Drahtprodukte finden in den unterschiedlichsten Branchen und Einsatzbereichen Verwendung. Dabei sind wir, sowohl was die Abmessungen, das Material und die Oberflächenbearbeitung betrifft, ganz flexibel und stellen uns bestmöglich auf Ihre Wünsche ein. Wir erstellen Drahtgitter in unterschiedlichen Maschenweiten und verarbeiten Drähte bis 10 mm Durchmesser in Stahl und Edelstahl. Wir können aber jederzeit auch Ihre ganz individuellen Anforderungen realisieren.



Qualität ist das Ergebnis aus Know-how und modernsten Fertigungsmethoden

Unsere Qualität kommt nicht von ungefähr. Mit über 60 Jahren Erfahrung wissen wir, auf was es bei der Entwicklung, Planung und Produktion von Bauteilen aus Draht ankommt. So verwenden wir ausschließlich hochwertige Materialien und bieten unsere Produkte je nach Anwendungsfeld in Stahl oder Edelstahl und mit unterschiedlichem Oberflächenschutz an: z.B. elektrolytisch poliert; verzinkt-chromatiert; verchromt; Halar®, Teflon®- oder PA12-beschichtet. Mit unserem eigenen Werkzeug- und Vorrichtungsbau können wir nahezu jede Anfrage, vom Einzelstück bis zur Großserie, schnell und zuverlässig realisieren. Unser moderner Maschinenpark erlaubt es zudem, Draht sowohl 2-dimensional wie 3-dimensional zu formen.

Schweißen >



Schweiß- und Schweißmontagesysteme

Verbindungen >



Verbindungs- und Endmontagesysteme

Beschichtung >



Verfahren und Systeme zur Oberflächenveredelung

Montage >



Zuverlässige Baugruppenmontage

Konfektionierung >



Umfangreiche Möglichkeiten zur Bauteilkonfektionierung

Logistik >



Just-in-time Bereitstellung und Lieferung

Service >



Umfassender und unkomplizierter After-Sales-Service

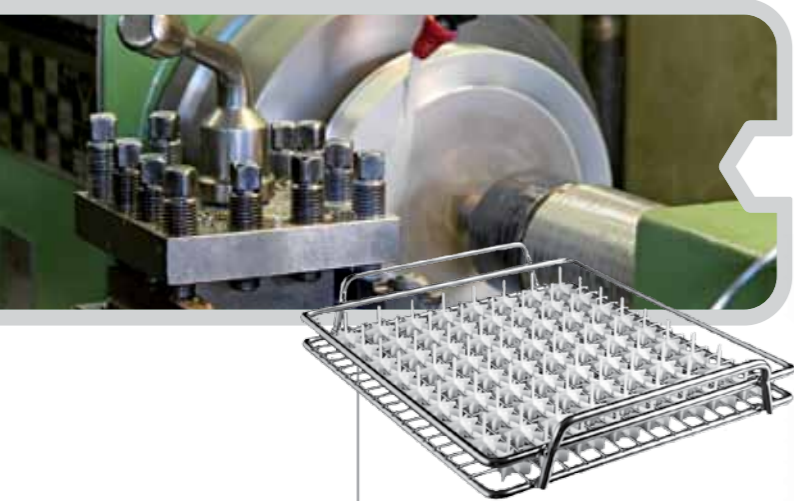
Die **BRANCHEN** sind verschieden ...



Gesundheitswesen

Unsere Medizinlogistik-Lösungen kommen bei der Ver- und Entsorgung in allen medizinischen Fachgebieten zum Einsatz. Wir fertigen Systeme für die Aufbereitung, den Transport und die Lagerung von medizinischen Gerätschaften sowie das passende Zubehör. Unsere Kernprodukte sind ausnahmslos aus hochwertigem Edelstahl gefertigt, elektrolytisch poliert und entsprechen den besonderen Standards von medizinischen Produkten.

Wir sind unter anderem mit dem Innovationspreis der „Deutschen Gesellschaft für Sterilgutversorgung (DGSV)“ ausgezeichnet.



Industrielle Bauteilereinigung / innerbetriebliche Warenlogistik

Drahtkörbe und Werkstückträger aus dem Hause Kögel werden seit Jahrzehnten sehr erfolgreich und zuverlässig in unterschiedlichsten industriellen Reinigungsanlagen eingesetzt. Aus kombinierbaren Waschkörben in verschiedenen Maschenweiten und Größen wurde ein komplettes Baukastensystem geschaffen, das zusammen mit einem breiten Angebot an Zubehörteilen für jede Anforderung eine Lösung bietet.

Gerne entwickeln wir gemeinsam mit Ihnen auch kundenspezifische Lösungen von der Idee bis zur Serie.



Elektrotechnik

Unsere Systeme ermöglichen die sichere Aufnahme hochwertiger Komponenten bei reduziertem Planungs- und Montageaufwand. Gerne entwickeln unsere Experten speziell auf Ihre Anforderung ausgelegte Gehäuse. Diverse Beschriftungs- und Beschichtungsverfahren sowie verschiedenste Oberflächenausführungen bieten Ihnen darüber hinaus ganz flexible Gestaltungsmöglichkeiten.

Wir bieten Ihnen zusätzlich auch die zuverlässige Teil- oder Gesamtkonfektionierung Ihres Endgerätes.

... unsere Kompetenzen immer gleich.

Gebäudetechnik

Wir liefern hochwertige Tür- und Fensterzargen aus Stahl, Edelstahl oder Aluminium für unterschiedlichste Einsatzgebiete. Durch ein umfangreiches Sortiment an Profilformen in Norm- und Sondermaßen können wir Ihren ganz individuellen Anforderungen gerecht werden.

Sie erhalten unsere Lösungen auch vormontiert mit verschiedenen Ausstattungsvarianten: z.B. Elektrotüröffner, Schlosssysteme, Schließbleche und Dichtungssysteme. Zudem erhalten Sie alle Produkte auch pulverbeschichtet in allen RAL-Farben.



Feinmechanik

Laboratorien und Industriebetriebe sind mit immer präziser funktionierenden Geräten zum Messen und Manipulieren von Objekten oder Daten ausgestattet. Die kleinen Abmessungen dieser teilweise mikromechanischen Bauelemente und höchste Anforderungen an deren Genauigkeit stellen sehr spezifische Anforderungen an unsere Lösungen für den Transport, die Lagerung und die Reinigung.

Neben den metallischen Behältnissen bieten wir auch ganz individuell konzipierte Trägerlösungen aus unterschiedlichsten Materialien für jegliche Art von Produkten.



Sprechen sie uns an!

Die hier aufgeführten Branchen sollen Ihnen nur einen Eindruck davon vermitteln, in welchen Bereichen wir bereits erfolgreich tätig sind. Gerne bringen wir unsere Kompetenzen aber auch in andere Anwendungsfelder ein. Sprechen Sie uns einfach an, wenn Sie erfahren möchten, welche Ideen wir haben, um mit intelligenten Blech- und Drahtlösungen auch in Ihrem Bereich Prozesse effizienter, schneller oder einfacher zu machen.

Tel. +49 7045 982-0 · info@mk-koegel.de

Wir haben auch für Ihre **BRANCHE** die passende Lösung!



Kögel GmbH

Hagenfeldstraße 4 · D-75038 Oberderdingen

Tel. +49 7045 982-0 · Fax +49 7045 982-22

www.mk-koegel.de · info@mk-koegel.de