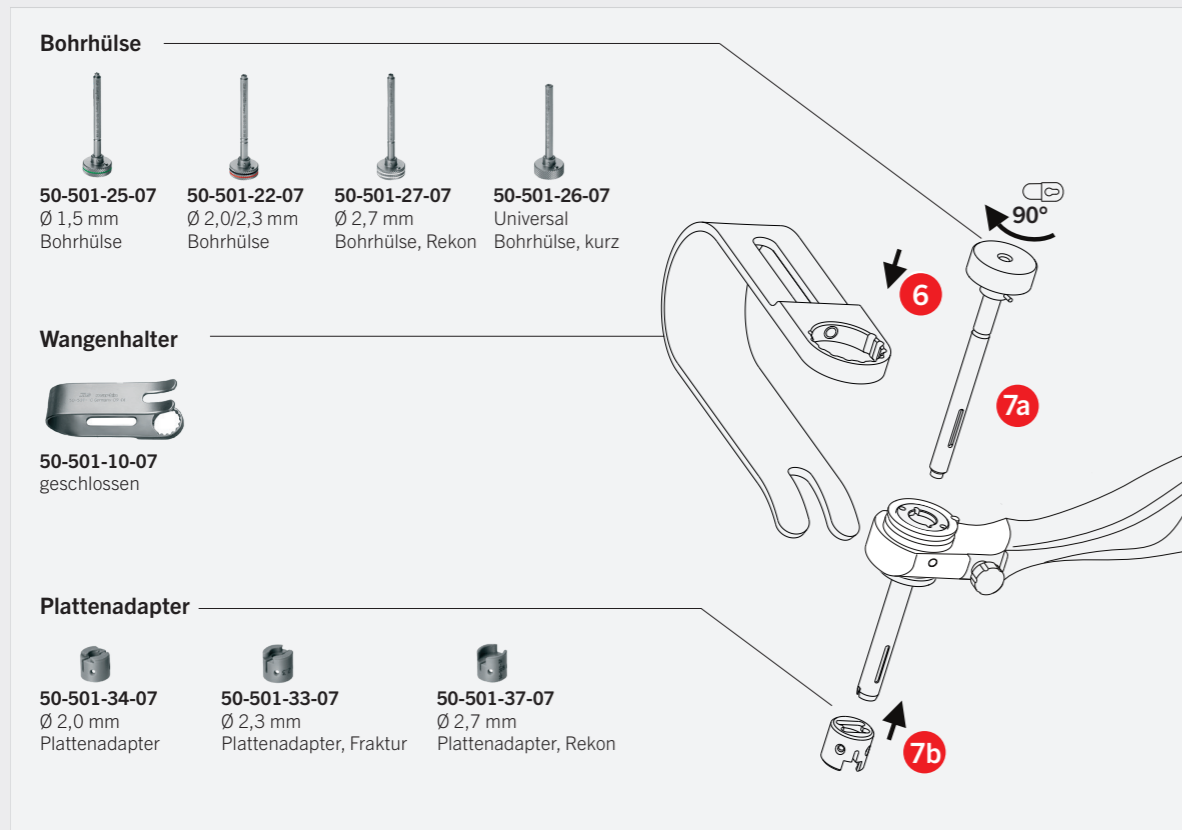
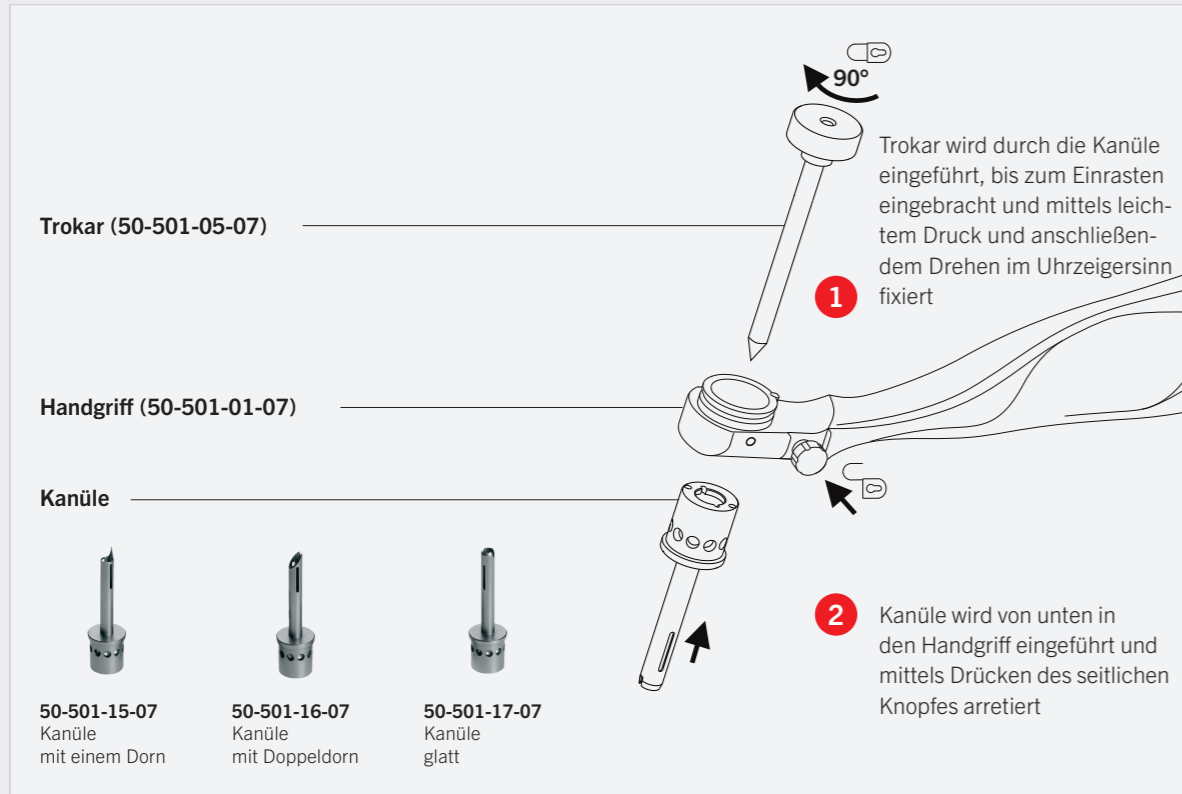
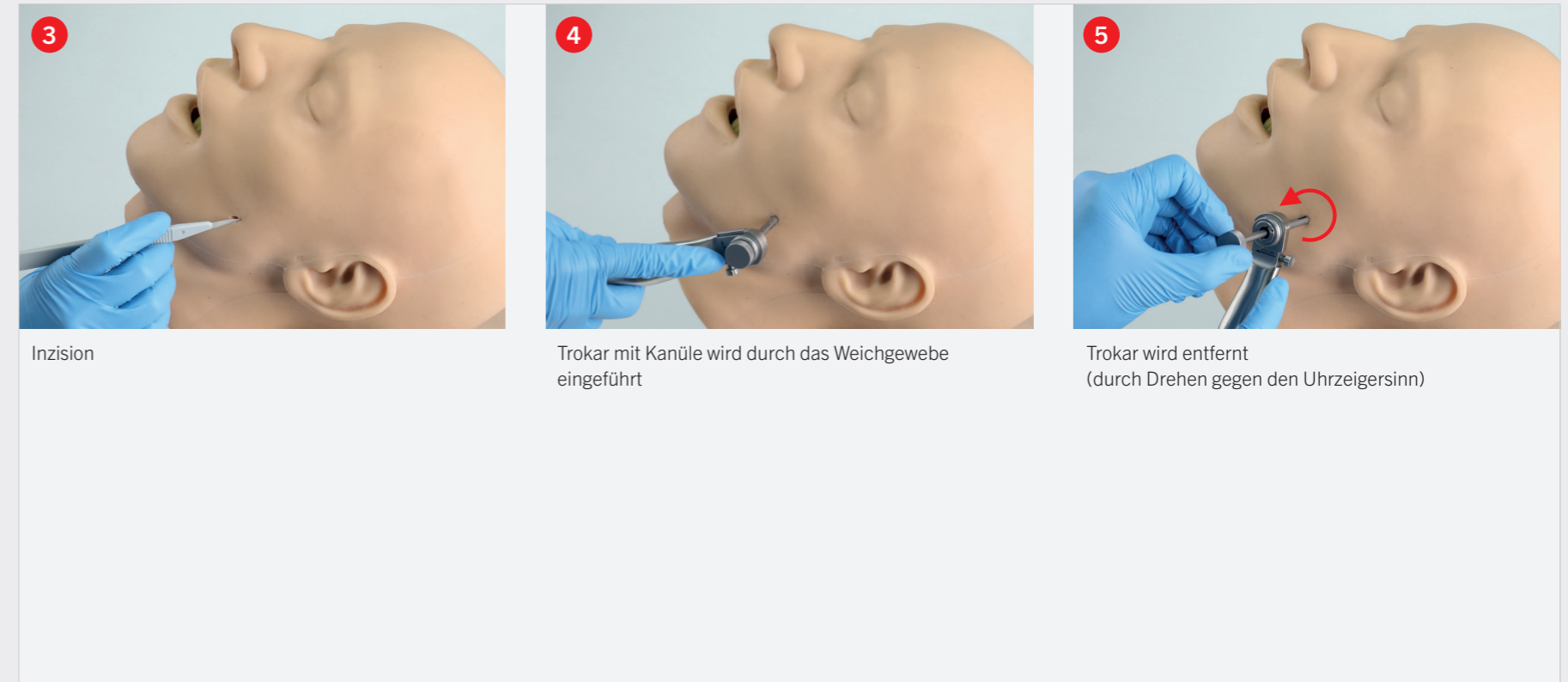


LevelOne – Transbuccal-System Quick Guide

Set-up



Anwendung



Hinweis:
Dies ist eine Kurzanleitung, die Anwendern, die bereits mit dem System vertraut sind, helfen soll. Sie enthält deshalb nicht alle Details. Die in diesem QuickGuide enthaltenen Informationen sollen die Produkte der KLS Martin Group demonstrieren. Eine vollständige Liste der Indikationen, Kontraindikationen, Warnhinweise, Vorsichtsmaßnahmen und Sterilisationsinformationen finden Sie in den Gebrauchsanweisungen. Lesen Sie immer die Gebrauchsanweisung, bevor Sie ein Produkt der KLS Martin Group verwenden. Anwender müssen sich immer auf ihr eigenes klinisches Urteil verlassen, wenn sie entscheiden, welche Produkte und Techniken sie bei ihren Patienten anwenden.