



CapFlex PIP

Patienteninformation zur
Fingermittelgelenkprothese

Publikationen

1. 2014, Schindele et al., A modular surface gliding implant (CapFlex PIP) for proximal interphalangeal joint osteoarthritis: a prospective case series, JHS(Am)
2. 2016, Schindele et al., Osteointegration of a modular metal-polyethylene surface gliding finger implant: a case report, Arch Orthop Trauma Surg
3. 2019, Bodmer et al., Comparison of outcomes of three surgical approaches for proximal interphalangeal joint arthroplasty using a surface-replacing implant, JHS(E)
4. 2019, Schindele et al., Thumb interphalangeal joint replacements with silicone and surface gliding implants. A case report, JHS(E)
5. 2020, Schindele et al., Surface replacing arthroplasty of the proximal interphalangeal joint using the CapFlex-PIP implant: a prospective study with 5-year outcomes
6. 2023, Meuser et al., Prosthetic arthroplasty of the proximal interphalangeal joint using a surface replacing implant (CapFlex-PIP): 3-year outcomes



CapFlex-PIP-Prothese implantiert im Knochen

CapFlex PIP

Die Arthrose der Fingermittelgelenke (**P**roximalen **I**nter**p**halangeal-Gelenke) ist eine häufige Gelenkerkrankung, die mit erheblichen Einschränkungen im Alltag und häufig mit Schmerzen verbunden ist.

Da die PIP-Gelenke für etwa 40 % der Gesamtbeweglichkeit des Fingers verantwortlich sind, ist eine gute Funktion sehr wichtig. Im Gegensatz zum Fingerendgelenk, bei dem derzeit die Versteifung das operative Verfahren der Wahl ist, wird beim PIP-Gelenk in aller Regel ein bewegungserhaltender Eingriff mittels eines Kunstgelenks bevorzugt.

Mit der CapFlex PIP steht ein neuartiger, innovativer Gelenkersatz zur Verfügung. Die aus der Kombination Metall und Polyethylen gefertigte Oberflächengleitprothese verleiht durch Arthrose oder Unfall zerstörten Fingermittelgelenken hohe Stabilität und Beweglichkeit.



Präoperatives Röntgenbild: Arthrose im Fingermittele Gelenk des Zeigefingers

Was ist Arthrose der Fingermittele Gelenke?

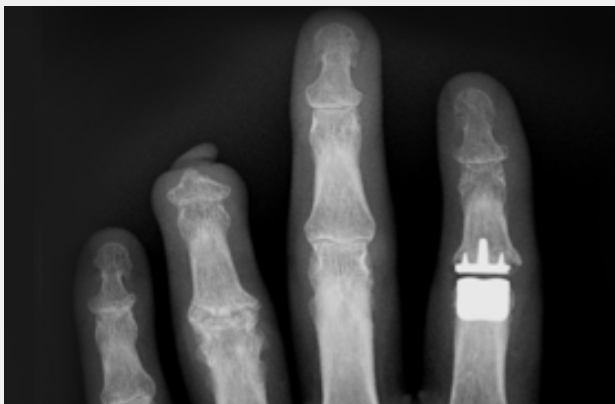
Eine Arthrose ist eine Abnutzung des Gelenkknorpels und führt letztlich zu einer Zerstörung desselben. Dies geht mit Schwellungen, Bewegungseinschränkung und Schmerzen einher. Die Arthrosen der Fingermittele- und Endgelenke sind die häufigste Form von Arthrose am Bewegungsapparat überhaupt. *

Wie entsteht eine Arthrose der Fingermittele Gelenke?

Die Ursache für die Abnutzung der Fingermittele Gelenke bleibt unklar. Teilweise spielen genetische Faktoren eine Rolle, da die Anlage zur Entwicklung einer Arthrose vererbt werden kann. Frauen sind rund zehnmals häufiger von dieser Arthroseform betroffen als Männer. Seltener können auch nach Unfällen solche Zerstörungen an diesen Gelenken auftreten. *

Was sind die typischen Symptome der Fingerarthrosen?

Bei der Arthrose kommt es zur Schwellung der betroffenen Gelenke, häufig auch zu Schmerzen und zu einer Bewegungseinschränkung. Im Anfangsstadium können sich diese Symptome wieder bessern, sie treten aber in der Regel wieder auf, dann meist auch in kürzeren Intervallen. Im fortgeschrittenen Stadium kann es zu einer erheblichen Bewegungseinschränkung mit damit verbundenen Schmerzen kommen. Selten gibt es Formen dieser Arthrose, bei der die Finger spontan einsteifen und so schmerzfrei werden. *



Postoperatives Röntgenbild: implantierte CapFlex-PIP-Prothese im Fingermittelgelenk des Zeigefingers

Wie behandelt man die Arthrosen der Fingermittelgelenke?

Im Anfangsstadium können lokal abschwellende Medikamente oder lokal wirkende Kortisoninfiltrationen für eine bestimmte Zeit Beruhigung bringen. Leider können diese Arthroseformen nicht geheilt werden. Ist ein Gelenkknorpel einmal abgenutzt, erholt er sich nicht mehr. Bei fortgeschrittener Gelenkzerstörung, Bewegungseinschränkung und Schmerzen kann eine Operation mit Implantation einer Prothese eine sehr gute Alternative darstellen. *

Wie sieht die Nachbehandlung aus?

Im Anschluss an einen Kunstgelenkersatz an einem Fingergelenk wird dieses Gelenk sehr früh durch gezielte Ergotherapie mobilisiert. Die Intensität der selbstständigen Therapie und der intensive selbstständige Einsatz des Fingers bestimmen in der Regel das Ausmaß der langfristig erzielten Beweglichkeit. *

*) Schulthess Klinik, Arthrosen der Fingergelenke – Ursachen und Behandlungsmöglichkeiten

Für weitere Informationen besuchen Sie bitte unsere Webseite www.klsmartin.com oder scannen Sie den nebenstehenden QR-Code.



KLS Martin SE & Co. KG

Ein Unternehmen der KLS Martin Group

KLS Martin Platz 1 · 78532 Tuttlingen · Deutschland

Postfach 60 · 78501 Tuttlingen · Deutschland

Tel. +49 7461 706-0 · Fax +49 7461 706-193

info@klsmartin.com · www.klsmartin.com

91-350-03-01 · Rev. 03 · 2024-06 · Gedruckt in Deutschland

Copyright by KLS Martin SE & Co. KG

Alle Rechte vorbehalten · Technische Änderungen vorbehalten